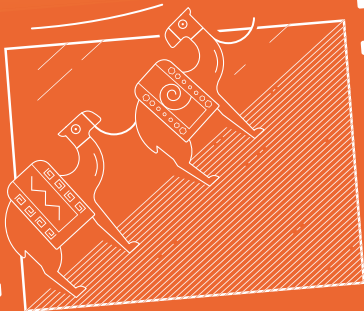
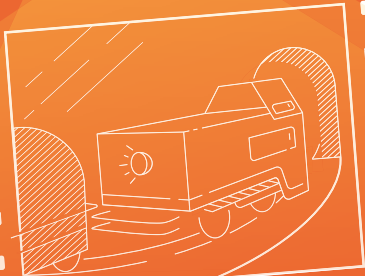


LE  
**P'tit  
Ciné**  
DU MY

PRINTEMPS  
2020

*des films  
pour découvrir  
l'histoire*



MUSEE  
D'YVERDON  
ET REGION

MARDI 12 FÉVRIER	10H10 – 11H20	JEUDI 12 MARS	10H10 – 11H20
DÈS 6P		DÈS 5P	
<p>Immersion sous-marine : l'étude des épaves romaines</p> <hr/> <p>Projection de documentaires sur l'épave <i>Arles-Rhône 3</i>, Musée départemental d'Arles antique, 2015, suivie d'une intervention de <i>Loïc Durand</i>, archéologue.</p>		<p>Le banquet à la gauloise</p> <hr/> <p>Projection du documentaire <i>Sur nos traces, au temps des Gaulois. Épisode 10: le banquet</i>, ARTE France, 2012, suivie d'une intervention de <i>Karine Meylan</i>, archéologue.</p>	
VENDREDI 1 <sup>er</sup> MAI	10H10 – 11H20	MARDI 2 JUIN	10H10 – 11H40
DÈS 5P		DÈS 7P	
<p>Des chasseurs-cueilleurs à la sédentarité</p> <hr/> <p>Projection du documentaire <i>Sur nos traces, les hommes de la Préhistoire. Épisode 5: les derniers chasseurs-cueilleurs</i>, ARTE France, 2012, suivie d'une intervention de <i>Marie-Hélène Grau Bitterli</i>, préhistorienne.</p>		<p>Sur la route du sel Du Moyen Âge à nos jours</p> <hr/> <p>Projection de plusieurs documentaires liés à l'extraction et l'histoire du commerce du sel entre les territoires français et suisse, suivie d'une présentation de l'exposition temporaire du MY, <i>Mines de sel</i>, par <i>Loïc Durand</i>, archéologue.</p>	

OUVERT À TOUT PUBLIC.

TOUTES LES SÉANCES SE DÉROULENT  
À L'AULA MAGNA, DANS LE CHÂTEAU  
D'YVERDON-LES-BAINS.

ORGANISATION & CONTACT

Musée d'Yverdon et région  
Le Château, CP 968  
1401 Yverdon-les-Bains  
024 425 93 10  
info@musee-yverdon-region.ch